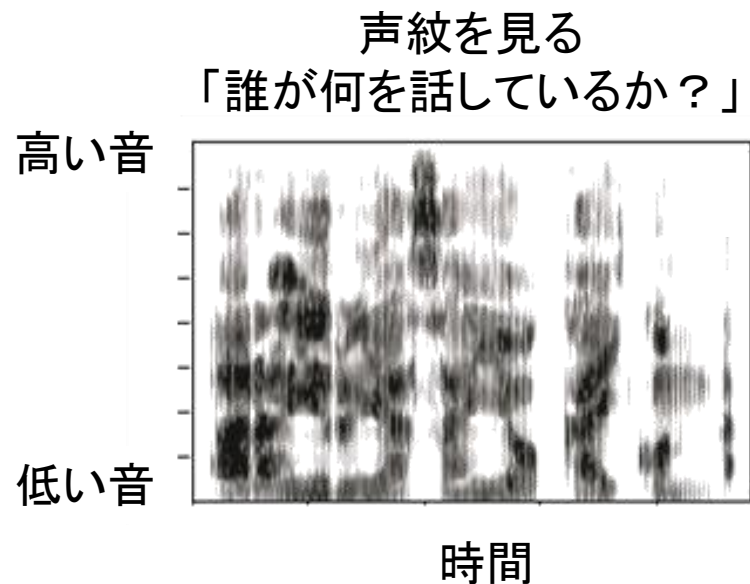
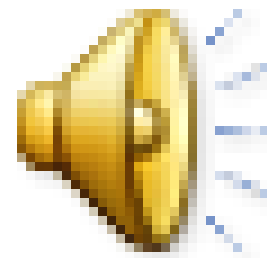


2011年8月6日・7日 夏休みサイエンススクエア(国立科学博物館)  
(社)日本音響学会 音響教育調査研究委員会 「音や振動に親しもう」



声にもどしてみよう！



「デジタル・パターン・プレイバック」  
で調べてみてね！

せいどうもけい  
声道模型

ブザー音



「あ～」

「かたち」が大事！

参考：上智大学荒井研究室ホームページ (<http://www.splab.ee.sophia.ac.jp/>)